



NIEUWSBRIEF ETGO

Met deze zes wekelijkse nieuwsbrief informeren we je over actualiteiten, handige documenten, bijeenkomsten die we de komende tijd organiseren en meer.

Het Expertiseteam focust zich dit jaar op drie hoofdthema's: energiebesparing, energiearmoede en warmtetransitie. Daarom hebben we [onze pagina op de website van NEO](#) een kleine update gegeven, met per thema de expert die beschikbaar is voor vragen. Hij of zij organiseert dit jaar diverse themasessies, samenwerkingsochtenden, leerlabs, online momenten et cetera om jullie zo goed mogelijk verder te helpen met elk thema.

Heb je vragen of wil je iets met ons delen? Stuur ons een mailtje:

expertiseteamgo@overijssel.nl.

Veel leesplezier!

Met vriendelijke groet,
Het Expertiseteam Gebouwde Omgeving

Nieuws & updates

Hieronder delen we een lijstje met relevante artikelen van de afgelopen periode en de laatste toevoegingen aan de kennisbank:

• Terugkoppeling enquête

De ETGO enquête van januari telde 40 vragen. We vroegen jullie naar ervaringen, zorgen, wensen en behoeften bij isolatie en de aanpak van energiearmoede. Twaalf gemeenten vulden de vragenlijst in: Kampen, Dinkelland en Tubbergen, Hellendoorn, Losser, Hardenberg, Enschede, Oldenzaal, Staphorst, Wierden, Twenterand, Rijssen-Holten en Borne. In dit artikel koppelen we de meest opvallende resultaten terug. [Lees meer.](#)

• Pilot Doe Het Zelf Doe Het Duurzaam

De Pilot Doe Het Zelf Doe Het Duurzaam is samenwerking tussen o.a. het Rijk, Milieu Centraal, vereniging bouwmarkten Ned. Zij zijn bezig de pilot op te zetten bij circa 10 gemeenten. Vanuit bouwmarkten worden er trainingen georganiseerd voor telkens 10 tot 20 bewoners, in het zelf isoleren van vloer, wand of zolder. Daarna krijgen ze korting op de bouwmaterialen (of krijgen ze deze gratis) als ze bij de eigen woning aan de slag gaan. Interesse? Er is nog 1 plek voor een gemeente over dus meld je snel aan. [Lees meer en meld je hier aan.](#)

• Leerlab Wijk DNA: Verbeter je aanpak door af te stemmen op het DNA van wijken en dorpen

Herken je dit? Als gemeente besteed je veel tijd en energie aan het ontwikkelen van een zo 'rijk' mogelijke aanpak om bewoners te motiveren hun woningen te verduurzamen. En toch valt het bereik – erg – tegen. Slechts een handjevol bewoners verschijnt op bijeenkomsten zoals energiecafés, of slechts een klein deel van de huishoudens met energiearmoede reageert op het aanbod van een coach of fikser. In 3 sessies werk jij toe naar een verbetering van je aanpak die leidt tot grotere betrokkenheid van bewoners. [Lees meer en meld je hier aan.](#)

• Samenwerkingsochtend in Nijverdal Klimaatrechtvaardigheid

Als overheid die gemeenschapsgeld uitgeeft, bijvoorbeeld via subsidies, is het van groot belang om te begrijpen hoe we de kosten van klimaatbeleid eerlijk kunnen verdelen. Dit is van belang voor het behoud van draagvlak voor de energietransitie, maar ook voor het betrekken van een brede publiek. Op 30 mei organiseren wij een samenwerkingsochtend in Nijverdal om het thema 'Klimaatrechtvaardigheid' te bespreken. Vragen zoals: Wat zijn de kosten van klimaatbeleid en hoe kunnen we deze eerlijk verdelen komen aanbod. Wil je hier bij zijn? [Lees meer en meld je aan.](#)

• Kenniskaart opzetten warmtebedrijf

Hoe zet je een gemeentelijk/regionaal warmtebedrijf op? Op [deze kenniskaart](#) vind je een kort en bondig antwoord op deze vraag. Ook vind je er tips en valkuilen, nuttige websites en contactpersonen die je kunt raadplegen over dit onderwerp. Kortom een handige wegwijzer!

Kenniskaart

HET OPSTELLEN VAN EEN GEMEENTELIJK/REGIONAAL WARMTEBEDRIJF

Samenvatting

- Goede risicoanalyse: sterke argumenten naar de raad waarom de gemeente beperkt risico draagt.
- Heldere governance-structuur definiëren: welke rol wil je vervullen als gemeente?
- Bouwen aan vertrouwen: neem bewoners en bestuurders vroegtijdig mee in het proces.

Tips

- Betrek raad/college vroeg in het proces.
- raad staat vaak ver van de inhoud, dus zorg voor een informeel gesprek, dat niet politiek is.
- kies de juiste bewoording naar de raad. Neem de wettelijke verplichting om aardgasvrij te worden als basis.
- wethouder aanspreken op verantwoordelijkheid (o.a. betaalbaarheid) en kijken of die kan scoren (bijv. eerste aardgasvrije wijk of SOK met partners).
- Bepaal je belangrijkste kaders als gemeente. Bijvoorbeeld, naast de businesscase ook betaalbaarheid, duurzaamheid en leveringszekerheid (a)l tijd 24/7 stroom/warmte nodig?). Zo kan je beter de rolverdeling bepalen.
- Begin met het makkelijkste project!

Valkuilen

- Warmte/nettarieven variëren; erkennen dat warmtenetten en warmtepompen onderling verschillende tarieven hebben, beïnvloed door de kostprijs-methode.
- Beperk meerdere warmtebedrijven dit vermindert complexiteit en leidt tot uniformere tariefstructuren binnen een gemeente.
- Lagere rendementstussen voor gemeentelijke bedrijven? Overweeg een rendement van 4%, terwijl je tegelijkertijd risico's adequaat beheert om de bedrijfsvoering gezond te houden.
- Vermijd strikt commerciële berekeningen; gemeentelijke warmtebedrijven moeten ook maatschappelijke waarden meewegen, die vaak ontbreken in commerciële modellen.
- Daarnaast inzichtelijk maken van risico's en beheersmaatregelen. Als hier de focus op ligt kan je het heel makkelijk stuk rekenen. Uitwisselen met elkaar: wat neem je wel mee en wat niet en waarom?

Meer informatie

- Een [basic juttelo](#) over de verschillende soorten warmtenetten met de voor- en nadelen | Energieloket
- [Praktijktoes](#) - Hoe realiseer ik als gemeente een lokaal warmtenet? | Expertise Centrum Warmte
- [Webinar Westpoort Warmte](#) - Wat komt er kijken bij een gemeentelijk warmtebedrijf
- [Whitepaper Ontwikkeling Warmtenet.pdf](#) (iran.nl)

Contact

Contactpersonen gemeente op dit gebied

- [Bon Sint Nicolaas](#) (Deventer)
- [Ed van 't Erve](#) (Enschede)

Ondersteuning vanuit NEO

- [Silke Nieuwenhuis](#) 06-31031845
- [Tim den Hoed](#) 06-57269323

• Verslag bijeenkomst fixbrigades Energiearmoede

Op 12 februari vond de sessie Energiefixen & Energiefixbrigades plaats. Tijdens deze sessie waren er zeven gemeenten en drie partners aanwezig. In dit verslag lees je updates van gemeenten, delen zij ervaringen, en tips en uitspraken over WoCo's. Nieuwsgierig geworden? [Lees meer.](#)

• Oproep: deel je gemeentelijke warmteplannen - Nationaal Programma Lokale Warmtetransitie

Sinds januari 2024 werken NPLW en RVO aan een landelijk register met gemeentelijke warmteplannen. Dit register maakt op een eenvoudige en transparante manier duidelijk wat een gemeente doet en wat andere gemeenten doen met de warmtetransitie. En wat het effect is voor de omgeving. We vragen alle gemeenten om hun warmteplannen met het NPLW te delen. [Lees meer.](#)

• Kwaliteit energielabel omhoog, mede door inzet publieke toezichthouder.

Minister Hugo de Jonge introduceert een publieke toezichthouder om de kwaliteit van het energielabel van woningen te verbeteren. Deze toezichthouder gaat controleren of alle betrokken partijen zich houden aan de voorschriften van energielabels. Naast de toezichthouder worden er ook nieuwe technologieën verkend die bijdragen aan een betrouwbaar en nauwkeurig energielabel. Denk hierbij aan o.a. meettechnieken als 3D-scans van gebouwen en infraroodcamera's. Wil je meer weten over het werk van een toezichthouder of nieuwe nieuwe technologieën? [Lees meer.](#)

Doelgroepentool VvE's

Het Expertiseteam Gebouwde Omgeving heeft een **doelgroepentool** ontwikkeld. In deze online GIS-tool kun je filteren op sociale en bouwkundige kenmerken. Hiermee kun je nadere uitsnedes van je woningvoorraad maken. Denk aan de omvang van je doelgroep ('verhoogd risico op) energiearmoede binnen de totale NIP-doelgroep in een grondgebonden woning'. Met de tool kun je filteren op energielabels, WOZ-waarden, risico op energiearmoede, bouwjaarperiodes, aantallen woningen in een VvE-pand, etc.

Je kunt via een knop in het dashboard een excel-export maken van de adressen waarop je hebt gefilterd.

De doelgroepentool is te bereiken via [deze link](#).

Inloggegevens:

Gebruikersnaam: overijssel_ev

Wachtwoord: ove#289ev

Neem [hier](#) een kijkje voor verdere uitleg.

Bekijk [hier](#) de instructievideo.

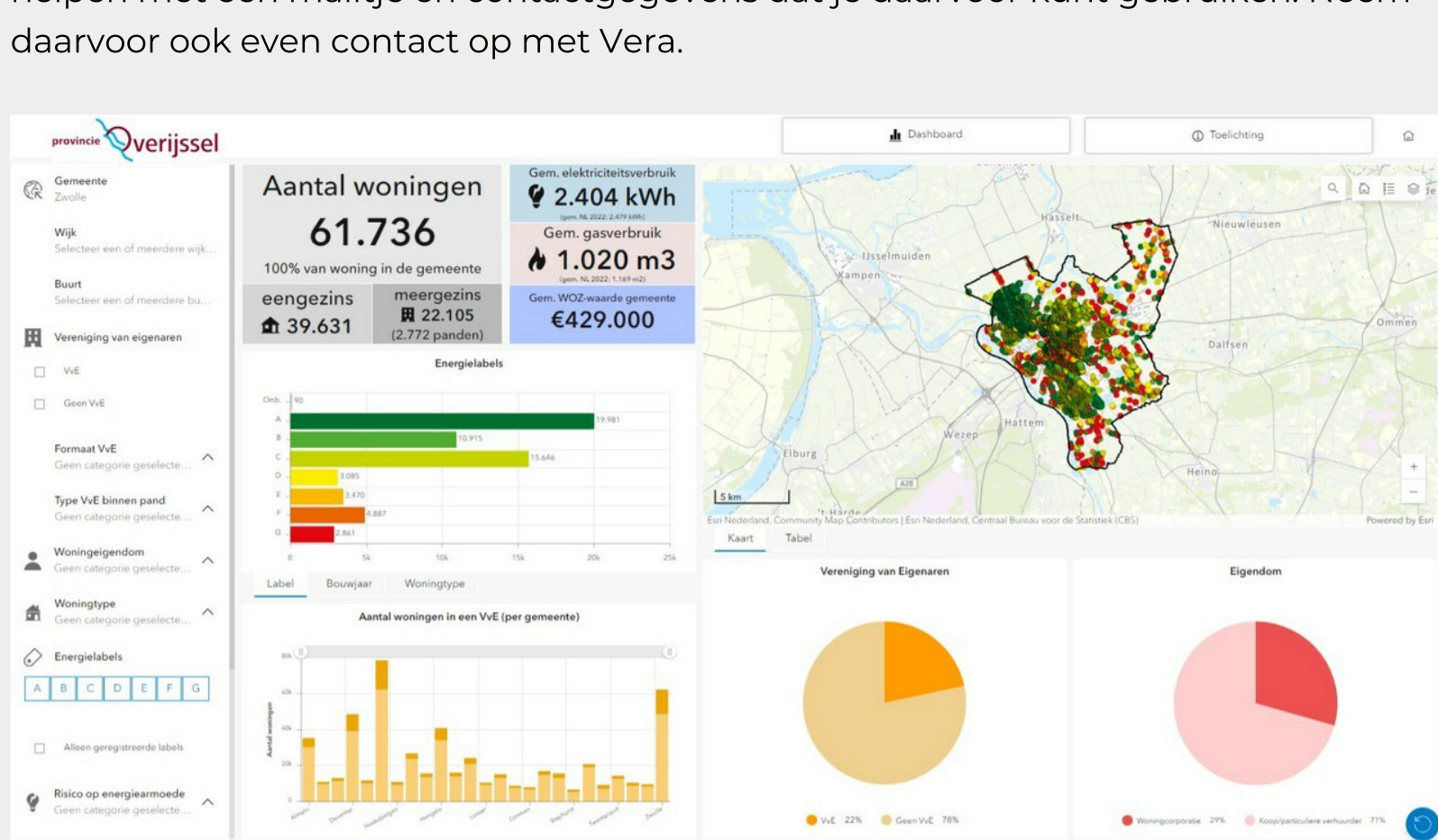
De tool helpt je kortom aan data die je voor je aanpak energiearmoede, isolatieprogramma of aanpak voor een specifieke doelgroep (zoals VvE's) kunt gebruiken.

Houd er wel rekening mee dat data geen real-time informatie bevatten. We werken de energielabels en overige data 2x per jaar bij.

Heb je suggesties of behoefte aan meer of andere filters?

Neem dan even contact op met onze GIS-collega Vera Stevers, dan denkt zij met je mee wat er wel/niet kan. vera.stevers@arcadis.com

N.B.: wil je inzage in welke woningen particulier verhuurd zijn? Dit kan, maar die data moet je als gemeente apart bij het Kadaster inkopen. Wij kunnen je op weg helpen met een mailtje en contactgegevens dat je daarvoor kunt gebruiken. Neem daarvoor ook even contact op met Vera.



ETGO Uitwisselingsuurtje

Inmiddels zijn er een aantal online inloopmomenten geweest om jullie de gelegenheid te geven om vragen te stellen en ervaringen uit te wisselen op basis van een bepaald thema. Ook in januari staat weer een ETGO Uitwisselingsuurtje over energiearmoede gepland, namelijk op 22 april 16:00-17:00 uur. Max Koster en Hanna Kreuger zijn aanwezig om met jullie mee te denken en het gesprek te leiden. [Lees meer](#)



Agenda

- **18 april** Leerlab VvE (Sessie 2): [Archetypen en Handreiking VI](#) (Het leerlab zit vol. Aanmelding is helaas niet meer mogelijk).
- **22 april 16.00 - 17.00 uur** ETGO Uitwisselingsuurtje energiearmoede. [Lees meer.](#)
- **22 april** Leerlab Wijk DNA: [Verbeter je aanpak.](#) [Lees meer en meld je aan.](#)
- **30 mei 09:30 - 12:00 uur** Samenwerkingsochtend in Nijverdal Klimaatrechtvaardigheid. [Lees meer en meld je aan.](#)

Vragen? Mail ons: expertiseteamgo@overijssel.nl

NIEUWE ENERGIE OVERIJSEL NETWORK

Ook meepraten over Nieuwe Energie?



LinkedIn



Twitter



YouTube



Instagram

Deze e-mail is verzonden aan [\[email\]](#).

Als u geen nieuwsbrief meer wilt ontvangen, kunt u zich [hier afmelden](#).

U kunt ook uw [gegevens](#) inzien en [wijzigen](#).

Voor een goede ontvangst voegt u expertiseteamgo@overijssel.nl toe aan uw adresboek.