

HOE STEL JE DE BEWONER CENTRAAL BIJ DE UITVOERING VAN DE WARMTETRANSITIE?

Samenvatting

1. Bewoner centraal: begeleiding naar aardgasvrij vanuit de klantreis van bewoners.
2. Zorg voor samenhangende informatie (technisch, financieel, uitvoering, ontzorging).
3. Ontzorg de inwoner met alle regelingen die er achter de schermen zijn.

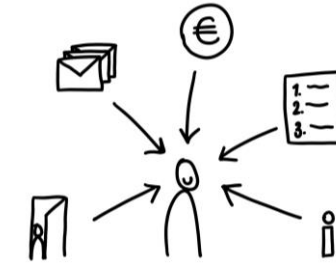
Tips

- Maak gebruik van natuurlijke momenten zoals een verhuizing of het verbouwen van de keuken.
- Gepersonaliseerde ontzorging, bijvoorbeeld:
 - In gesprek gaan en aansluiten bij behoeftes per doelgroep.
 - Helpen bij specifieke subsidieaanvragen.
 - Inzetten van bekende gezichten.
- Begeleiding inrichten per doelgroep, zoals:
 - Actieve bewoners: postcodechecker met info over handelingsperspectief voor jouw woning + subsidie-checker met info over subsidie die voor jouw situatie passend is.
 - Niet-actieve bewoners vinden de digitale opties niet: een stimulering kan bijv. een €50 euro boodschappen bon zijn als je iemand anders aandraagt voor aardgasvrij.




Valkuilen

- Er zijn zoveel regelingen dat bewoners hun weg niet vinden. Het helpt om helder inzicht te geven in de bestaande regelingen zodat bewoners snel zien wat voor hen van toepassing kan zijn of om als gemeente 1 op 1 te ondersteunen.
- Zorgen dat het geld op de juiste plek komt, bijv. voorrang geven aan energiearmoede.
- Vertel niet iedere bewoner hetzelfde verhaal. Voor verschillende bewoners zijn verschillende onderdelen van belang (kosten, CO2, keuze, leveringszekerheid).
- Doelgroepen en diversiteit aan behoeften niet goed genoeg kennen. Houd hier rekening mee, bijvoorbeeld door onderzoek te doen naar de verschillende barrières per doelgroep, of in gesprek te gaan.
- Hoe specifieker de begeleiding van bewoners, hoe intensiever voor de gemeente.



Meer informatie


- Handreiking NPLW [Overzicht subsidies en financiële regelingen](#) voor de uitvoering van de lokale warmtetransitie 
- Subsidiechecker Warmtetransitie voor woningcorporaties in [Apeldoorn](#)
- Informatievoorziening woning verduurzamen in [Zutphen](#)



- [Stimuleringsplan Energiebesparing](#) van de gemeente Hengelo
- [Warmteprogramma](#) van de gemeente Hengelo
- [Ontzorgaanbod](#) van de gemeente Almelo

Contact

Contactpersonen gemeente op dit gebied

- Hengelo - Aanpak vanuit klantreis bewoner: [Remko Cremers](#) 06-48565208 



Ondersteuning vanuit NEO

- Silke Nieuwenhuis 06-31031845
- Marlijne ten Houte 06-13317770