



Nieuwe Energie Overijssel

versnellen door te verbinden

WIJ ZIJN DE ENERGIE  
ACHTER DE TRANSITIE



Roelof Jan  
Naaktgehoorn



Evenblij  
Zinkweg  
Ankone



Utsen de Boer



Timo Veen  
Hoonhorst



Ontzorgingsprogramma  
**Maatschappelijk  
Vastgoed**

## **Online bijeenkomst: verduurzaming financieren**

24 november 2023

**Nieuwe Energie Overijssel**

versnellen door te verbinden





Ontzorgingsprogramma  
**Maatschappelijk  
Vastgoed**

**Nieuwe Energie Overijssel**



**SVn**  
Stimuleringsfonds  
Volkshuisvesting

# Even voorstellen

- Stefanie den Biggelaar - communicatieadviseur OMV
- Remond Molenkamp - projectfacilitator OMV
- Jasper Ottink - Secretaris NEO: Gebouwde Omgeving
- Mia Buddingh - Relatiemanager SVn



# Agenda

- Financieringsmogelijkheden - Remond Molenkamp
- Stimuleringslening - Jasper Ottink
  - Aanleiding
  - In het kort
- Stimuleringslening - Mia Buddingh
  - Kenmerken
  - Proces
- Infosheet





# Financieringsmogelijkheden – Remond Molenkamp

1. Subsidies en projectvergoedingen
2. Externe financiering met terugbetalingsverplichting
3. Overige regelingen
4. Werkmethoden





# 1. Subsidies en projectvergoedingen (1/2)

- Regionale en lokale stimuleringsmaatregelen
  - Provincie Overijssel: [Geld-Terug-Actie](#)
- ISDE en SDE++
  - [ISDE](#): t.b.v. kleinschalige installaties voor productie duurzame energie
  - [SDE++](#): tbv grootschalige productie hernieuwbare energie/CO2 verminderen (is voor 2023 gesloten)
- [EIA](#) en [MIA/VAMIL](#)
  - Fiscale regelingen voor vennootschapsbelastingplichtige aanvragers



# 1. Subsidies en projectvergoedingen (2/2)

- [DUMAVA](#)
  - Voor eigenaren van maatschappelijk vastgoed
  - Integrale projecten of maximaal 3 losse maatregelen
  - Gaat in april 2024 weer open (€237,5 miljoen)
  - Maximaal 40% subsidie
  - Maximaal bedrag €1,5 miljoen (per aanvraag)
- Speciaal voor amateur-sportaccomodaties: aanvullende subsidie [BOSA2022](#)
  - Energiebesparing, toegankelijkheid, circulariteit, klimaatadaptatie



## 2. Externe financiering met terugbetalingsverplichting (1/2)

- Maatschappelijk Financiereren
  - Voor maatschappelijke voorzieningen als geld lenen bij een bank te duur of niet mogelijk is
  - gemeentegarantie
- Groenfonds
  - Diverse banken hebben een groenfonds
- Reguliere bancaire financiering
- Financiering door Bank Nederlandse Gemeenten
  - Lage tarieven (gemeentegarantie heeft drukkend effect op de rente)





## 2. Externe financiering met terugbetalingsverplichting (2/2)

- Crowdfunding
  - Kent vele vormen, soms ook om donaties te verkrijgen
- Rabo Impactlening
  - Rentekorting voor bedrijven en organisaties die ondernemen met een duurzame of maatschappelijke impact
- [Energie Fonds Overijssel \(EFO\)](#)
  - Levert een bijdrage aan het versnellen van de energietransitie voor duurzame en hernieuwbare energieprojecten
- Energiefondsen Nederland
  - Laagdrempelige lening (5 – 50 K, rentepercentage tussen 1 en 2)  
In Overijssel: Borne, Dinkelland, Hellendoorn, Hof van Twente, Losser, Oldenzaal, Raalte, Tubbergen



## 3. Overige regelingen

### Provincie Overijssel

- [Subsidie Sociale Hypotheek 2023](#)
  - Voor instandhouding van een multifunctionele accommodatie (MFA)
  - Maximaal € 15.000,- per MFA
  - Een maatschappelijke tegenprestatie is nodig (vrijwilligersuren)





## 4. Werkmethoden

- TCO-benadering (Total Costs of Ownership)
  - Door de kosten tijdens de gebruiks- en beheersfase integraal al mee te nemen in de planfase levert dit veelal een besparing op.
- Energieprestatiecontracten (EPC)
  - Deze bieden een middel voor u als opdrachtgever om afspraken te maken met externe partijen over het leveren van energiediensten.
- Aanbestedingsvorm
  - Slim aanbesteden, bijvoorbeeld door prestatieafspraken in de tijd, levert veelal flinke kostenbesparingen op. RGS (Resultaat Gericht Samenwerken) is één van die methodes.



# Stimuleringslening – Jasper Ottink

- Waarom deze lening?
- De belangrijkste voorwaarden





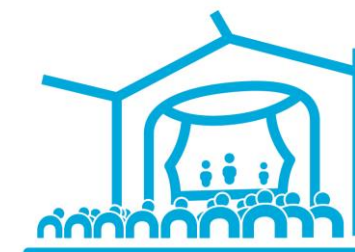


# Stimuleringslening – Aanleiding

- Door te verduurzamen kan de energierekening omlaag!
- Maar, ook met subsidie kan investeren lastig zijn
- Aantrekkelijke lening voor specifieke doelgroep



**Buurthuis**  
dorpshuis,  
wijkcentrum  
of gemeenschaps-  
Centrum



**Culturele  
instellingen**  
met ANBI-status



# Stimuleringslening – In het kort

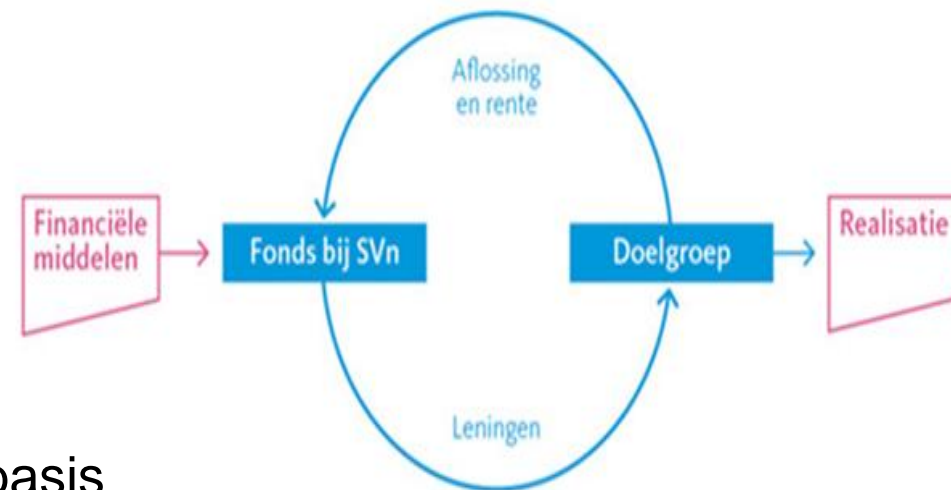
- **Wie:** buurthuis, dorps huis, wijkcentrum, gemeenschapscentrum of een culturele instelling met een ANBI-status. Voor gebruikers van het gebouw (eigenaar of huurder).
- **Wat:** lening voor investeringskosten energiematregelen uit het energieadvies & opgenomen in de [Maatregelenlijst Subsidieregeling duurzaam maatschappelijk vastgoed](#) (DUMAVA)
- **Aanvragen:** kan tot 30 november 2024, 17.00 uur
- **Budget:** 2mln voor 2023 en 2024
- **Vervolg:** met toewijzingsbesluit provincie > lening aanvragen bij SVn





# Stimuleringslening – Kenmerken 1

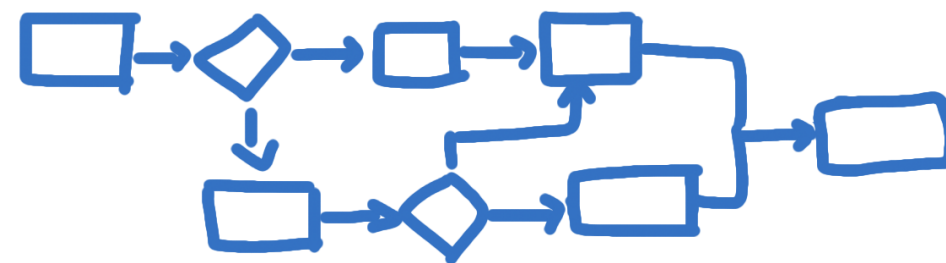
- Minimaal € 5.000,-
- Maximaal € 200.000,-
- Lening wordt onderhands verstrekt
- Looptijd 15 jaar
- Rente 2,5%
- Wordt verstrekt vanuit een bouwdepot op declaratiebasis
- Annuitair aflossingsschema
- Afsluitkosten 1% van het leenbedrag met een minimum van 1.500,- (mee te financieren)





# Stimuleringslening – Proces

- Toewijzing via provincie
- Met toewijzing start aanvraag bij SVn ( <https://svn.nl/bedrijven/op-zoek-naar-een-lening/> )
- Aanvraag mailen naar [kredietverlening@svn.nl](mailto:kredietverlening@svn.nl)
- SVn beoordeelt stukken
- SVn voert krediettoets uit
- Bij een positieve krediettoets volgt een offerte. Na terugsturen van de getekende offerte en de verwerking hiervan gaat de lening direct in, dus ook de maandlasten







## Stimuleringslening – Kenmerken 2

- Betaling gaan via declaraties vanuit bouwdepot.
- Doorlooptijden ca. 4 a 6 weken
- Een lening die is ingegaan kan niet meer worden verhoogd. Houdt hiermee rekening met mogelijke prijsstijgingen of stelposten / posten onvoorzien
- Boetevrij vervroegd aflossen mag, geheel of in delen met minimale bedragen van € 250,-
- Zelfwerkzaamheid mogelijk – bonnen bouwmarkten. Eigen uren (zwart / vrijwilligerswerk) niet declarabel.



# Infosheet

- Stap 1: reserveren stimuleringslening bij provincie:  
[Stimuleringslening verduurzaming maatschappelijk vastgoed – Overijssel loket](#)
- Stap 2: ga naar de lening op de website van SVn:  
<https://svn.nl/bedrijven/op-zoek-naar-een-lening/>  
(onderaan, vul je gemeente in)
- Stap 3: bekijk de checklist en vul het aanvraagformulier in:  
[Aanvraagformulier en checklist \(pdf\)](#)

**Bekijk het aanbod in jouw gemeente**

Samen met 327 gemeenten, 9 provincies en 23 woningcorporaties biedt SVn leningen aan. Deze instanties bepalen ieder voor zich welke oplossingen ze bieden.

Welke lening past bij jou? Vul je voorkeuren in.

**Ik zoek een lening in**  **Ik ben een**

**De lening is voor**

[Zoek mogelijkheden](#) [Opnieuw beginnen](#)

Meer informatie:

- [nieuweenergieoverijssel.nl/ontzorgingsprogramma](https://nieuweenergieoverijssel.nl/ontzorgingsprogramma)
- [RVO – DUMAVA](#)



# Vragen?

[ontzorgingsprogramma@overijssel.nl](mailto:ontzorgingsprogramma@overijssel.nl)

## Overijssel loket

Voor klachten op of aan de weg en milieuklachten zijn wij ook buiten kantooruren telefonisch bereikbaar.

 [038 499 88 99](tel:0384998899)

 [overijsselloket@overijssel.nl](mailto:overijsselloket@overijssel.nl)

### Openingstijden

Vandaag open tot 17:00

Morgen open van 08:30 tot 17:00

[Alle openingstijden](#)

### Postadres

Postbus 10078  
8000 GB Zwolle



# NIEUWE ENERGIE OVERIJSSSEL NETWERK

*Ok meepraten over Nieuwe Energie?*

**Nieuwe Energie Overijssel**

versnellen door te verbinden

Volg ons

