

Blauwdruk maatschappelijke tender

De blauwdruk is ontwikkeld om uitvoering te geven aan de Zonneladder van de provincie Overijssel

Gemeente faciliteren in het opzetten van een tenderprocedure voor zonneparken

op land die zorgen voor een toename in zon op dak.

Route regulier

- Aanvragen komen verspreid door het jaar binnen
- Vergunningen worden afgekeurd/toegestaan op basis van Wro en Wabo
- Inspanningsverplichting participatie



Route via tender

- De tender vormt een voorportaal voor verzamelen van initiatieven
- Vergelijkende toets middels beoordelingscriteria
- Selectie van beste initiatief
- participatietraject als inspanningsplicht
- Borging in overeenkomst

Voordelen Tender

- ✓ Kortere doorlooptijd
- ✓ Realiseerbaarheid winnende initiatieven
- ✓ Voorspelbaarheid planning
- ✓ Voorspelbaarheid capaciteit
- ✓ Kostprijsreductie

Mogelijke valkuilen

- ! Capaciteit
- ! Risico juridische procedures bij incorrecte inrichting
- ! Specialistische kennis nodig

Begin hier



1

Geschiktheid tender

- Is er behoefte aan een andere vergunningsprocedure?
- Kunnen de nodige middelen intern worden vrijgemaakt?
- Komt er net-capaciteit beschikbaar?
- Heeft de gemeente geschikte locaties?
- Zijn eventuele obstakels vanuit beleid aanpasbaar?

2

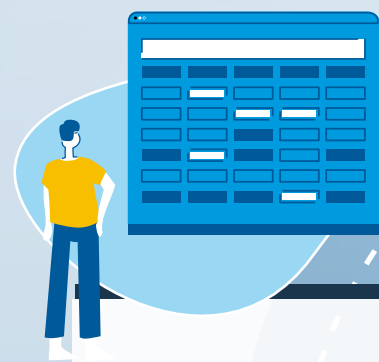


Kaders en concept uitgangspunten

1. Samenstellen kernteam → Bestaande uit bijvoorbeeld: duurzaamheid, financiën, energie, RO
2. Capaciteit realisatie → Indicatie voor zon
3. Geschikte gronden vaststellen → Definiëren van de zoekgebieden
4. Ruimtelijke criteria
5. Maatschappelijke criteria → maatschappelijke meerwaarde, procesparticipatie, participatietraject.
6. Koppeling zon op dak → alle vormen van dubbel ruimtegebruik: denk aan zonnecarports

Aandachtspunt:

Zon op dak kan als maatschappelijke criteria worden opgenomen.



5

Definitieve uitgangspuntennotitie bevat:

- De keuze voor de tender
- Hoeveel ha/kWh gerealiseerd zal worden
- Hoeveel vergunningen (in totaal of per gebiedstype)
- De definitie van de zoekgebieden
- De criteria
- De selectieprocedure
- De indieningsvereisten
- De beoordelingscommissie
- Hoe de gemeente de komende jaren zonneparken wil ontwikkelen
- Het proces na de tender

[Bekijk hier de Blauwdruk](#)



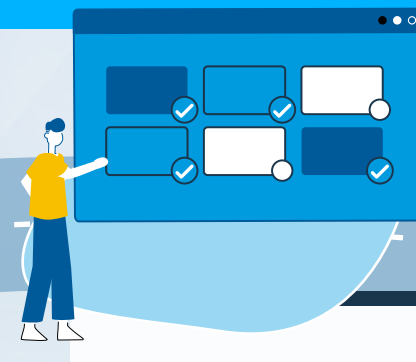
3

Marktconsultatie

De marktconsultatie is ter inventarisatie van de haalbaarheid, kansen en risico's van de voorgestelde criteria en eisen.

Goede partners om mee in overleg te treden zijn bijvoorbeeld:

- Ontwikkelaars
- Grondeigenaren als burger -/ ondernemersinitiatieven
- Lokale energie coöperaties
- Omwonenden



6

Selectieprocedure

- Eerste selectiefase: indieningsvereisten
- Tweede selectiefase: ruimtelijke criteria
- Derde selectie: maatschappelijke criteria
- Vierde fase: uitkomsten delen middels schriftelijk advies aan college
- Het college bepaalt tenderwinnaar(s)

Na elke fase worden de uitkomsten en motivering gepubliceerd. De tenderwinnaar(s) worden uitgenodigd voor een vooroverleg bij de gemeente.



4

Definitieve criteria

- Opstellen van een kwantitatieve beoordelingsmatrix
- Opstellen van indieningsvereisten voor initiatiefnemers (Bijlage 2)
- Vorm een interne beoordelingscommissie
- Selectieprocedure vaststellen

Trajectduur: ongeveer 10 weken

De tenderwinnaar verkrijgt niet automatisch een vergunning. De tenderwinnaar wordt uitgenodigd voor een vooroverleg met de gemeente, waarin het verdere initiatief wordt besproken.

Aandachtspunt:

De gemeente dient transparant te zijn over de indieningsvereisten, de beoordelingscriteria en het tijdsbestek waarin de indiening en beoordeling zal plaatsvinden.

[Bekijk hier de juridische notitie](#)



7

Borging

- De ruimtelijke eisen worden opgenomen als vergunningsvoorwaarde.
- Niet-ruimtelijke afspraken kunnen enkel vrijwillig worden vastgelegd in een privaatrechtelijke overeenkomst.
- In het beleid kan een inspanningsverplichting vastgelegd worden om in aanmerking te komen voor een vergunningsverlening.



8

Het participatietraject

- De tenderwinnaar(s) zijn bekend gemaakt, met eveneens de motivatie(s) voor de keuze(s).
- In het participatietraject wordt het project gezamenlijk verder ontwikkeld.



Heeft u vragen?

Wilt u meer informatie over de stappen ontvangen of heeft u andere vragen waar wij u bij zouden kunnen helpen?

Mail dan naar:

nieuweenergie@overijssel.nl

Dan komen we er zo snel mogelijk bij u op terug!

U bent er klaar voor.