

Windladder provincie Overijssel

Toelichting bij de Overijsselse windladder (november 2022)

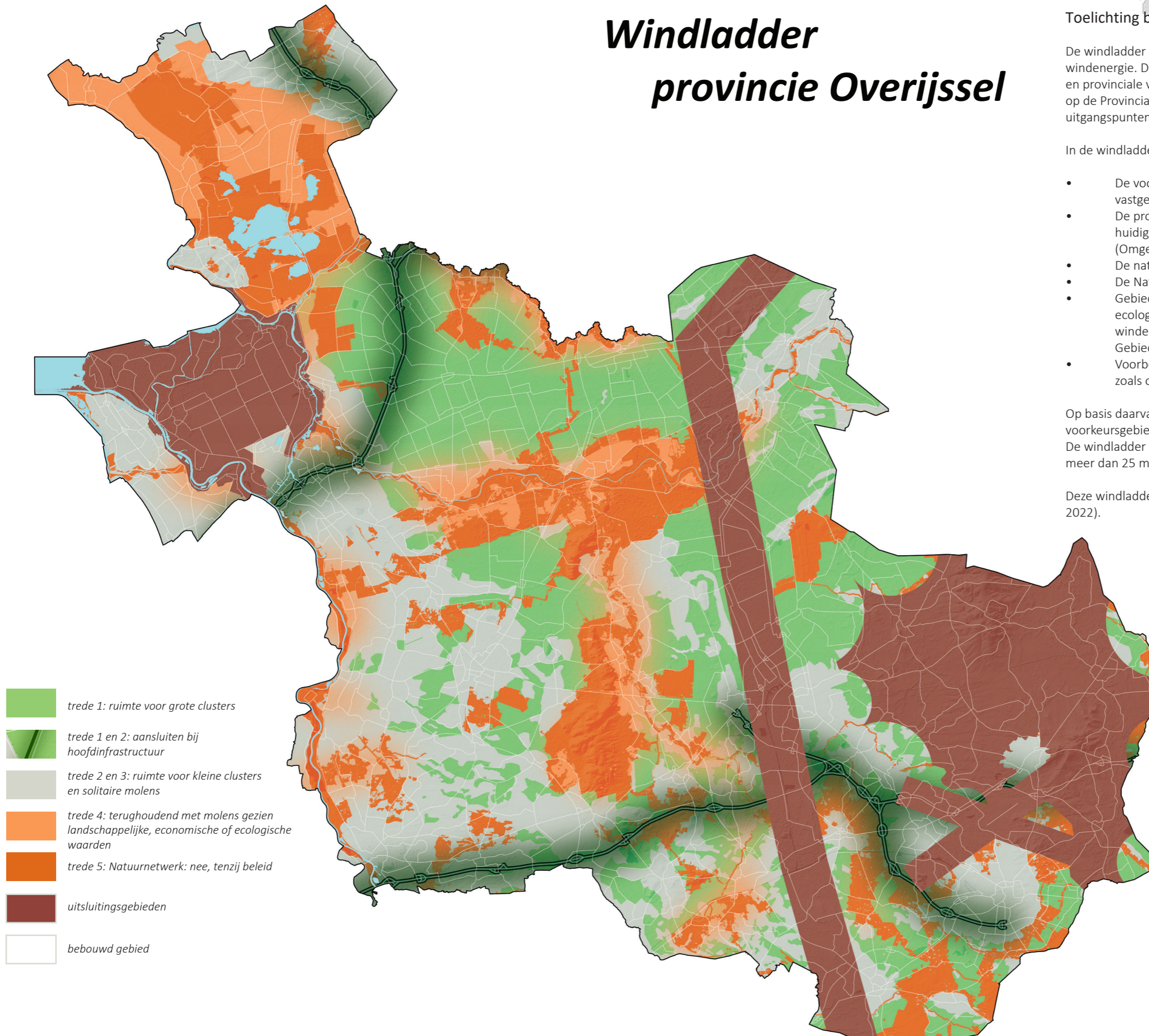
De windladder Overijssel illustreert het provinciale ruimtelijke beleid voor windenergie. De ladder schetst en verduidelijkt de huidige mogelijkheden en provinciale voorkeuren voor windprojecten. Deze ladder is gebaseerd op de Provinciale Omgevingsvisie en Omgevingsverordening 2022 en de uitgangspunten voor wind die in 2021 in de RESsen zijn vastgelegd.

In de windladder zijn samengebracht:

- De voorkeursvolgorde in opstellingen, zoals opgenomen in de vastgestelde RESsen 1.0;
- De provinciale uitsluitingsgebieden, zoals onderdeel van het huidige Omgevingsbeleid (Omgevingsvisie en Omgevingsverordening);
- De nationale uitsluitingsgebieden;
- De Natura 2000- en NNN-gebieden;
- Gebieden met hoge economische, landschappelijke of ecologische waarden die van belang zijn bij afwegingen rond windenergie, gebaseerd op de Omgevingsvisie en Catalogus Gebiedskenmerken;
- Voorbeelden van opstellingen die aansluiten bij het landschap, zoals opgenomen in ontwerp-onderzoek voor de RESsen.

Op basis daarvan geeft de ladder een ruimtelijk beeld van voorkeursgebieden en voorkeursopstellingen voor windmolenprojecten. De windladder is van toepassing op windturbines met een tiphoogte van meer dan 25 meter.

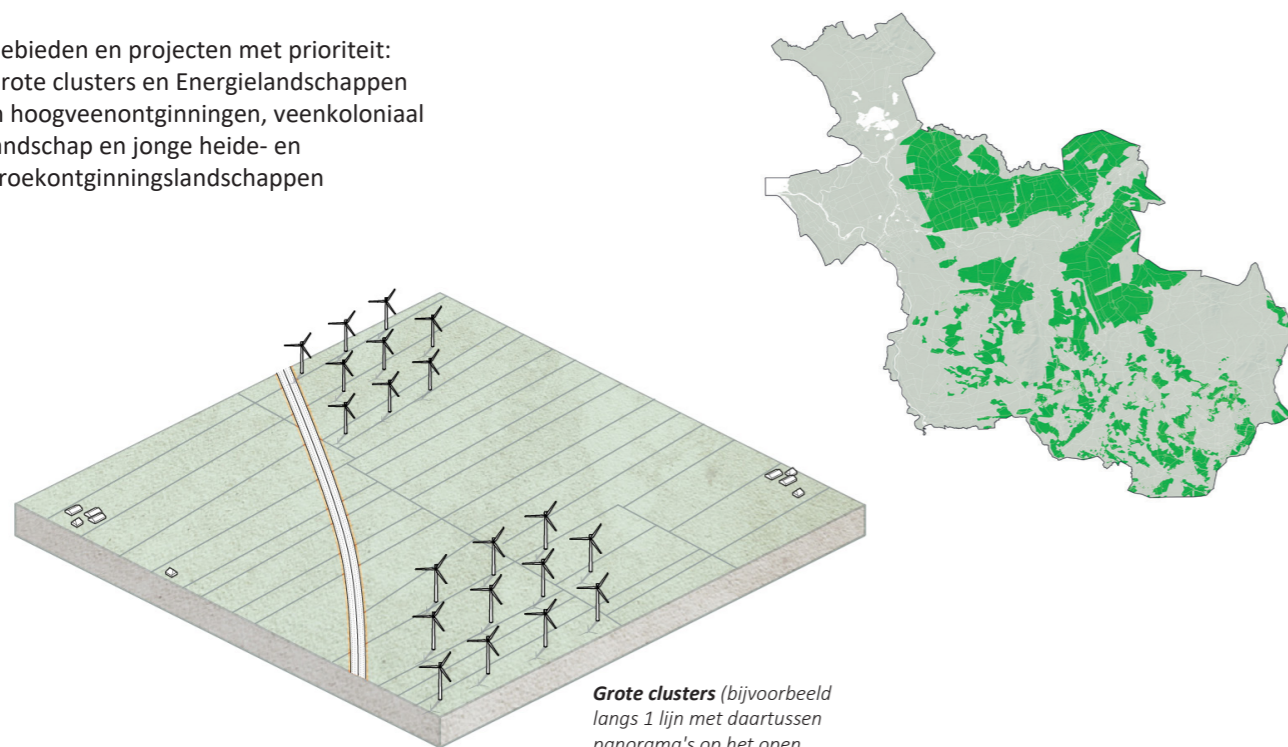
Deze windladder biedt duidelijkheid over het huidige beleid (november 2022).



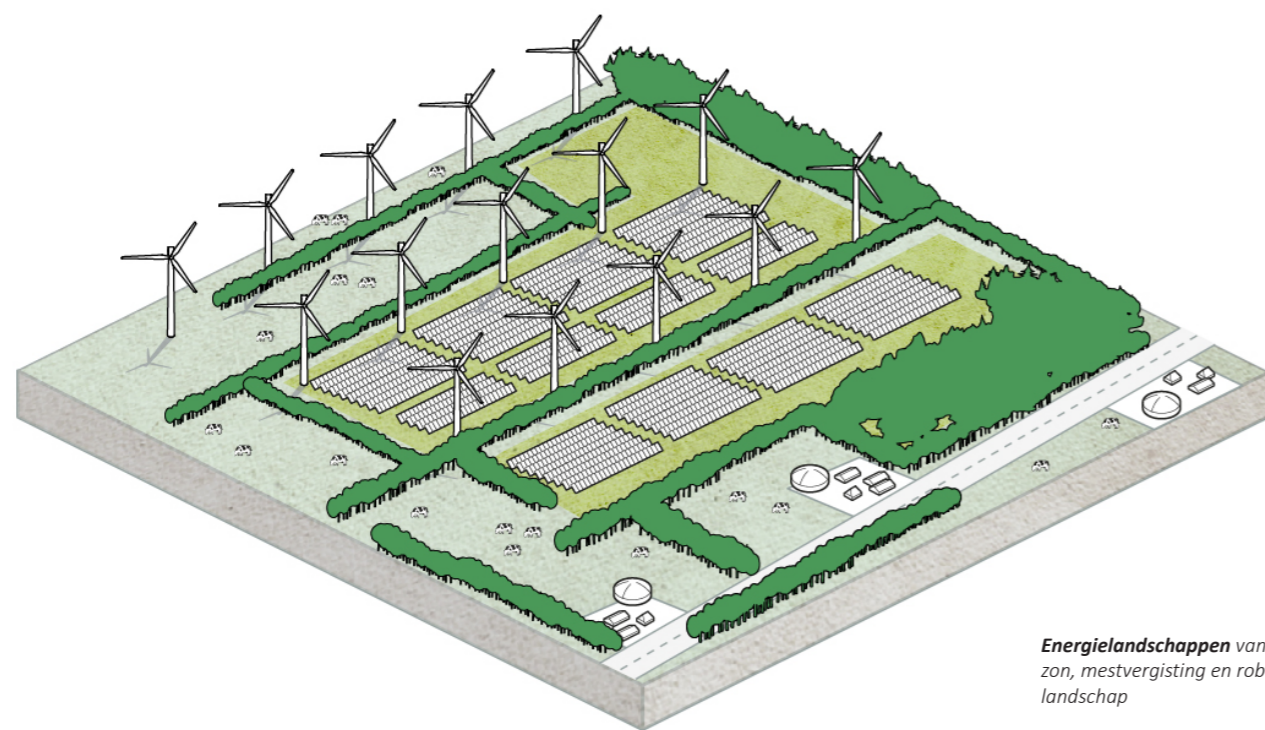
Windladder provincie Overijssel

Trede 1 Ruimte voor grote Clusters

Gebieden en projecten met prioriteit:
Grote clusters en Energielandschappen
in hoogveenontginningen, veenkoloniaal
landschap en jonge heide- en
broekontginningslandschappen



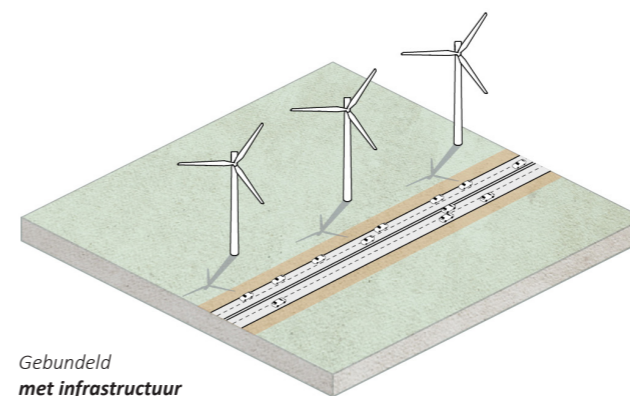
Grote clusters (bijvoorbeeld langs 1 lijn met daartussen panorama's op het open landschap)



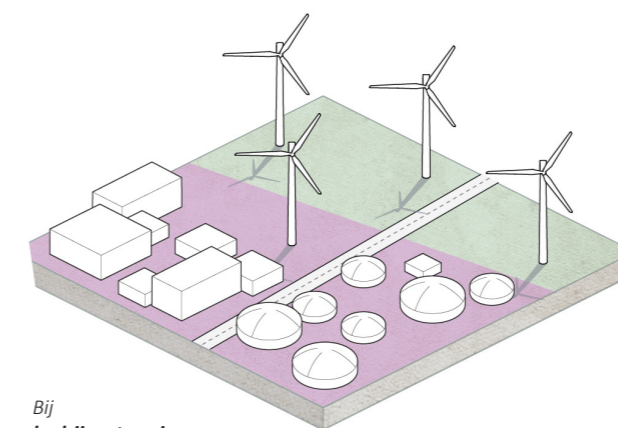
Energielandschappen van wind, zon, mestvergisting en robuust landschap

Trede 1&2 Aansluiten bij Infra

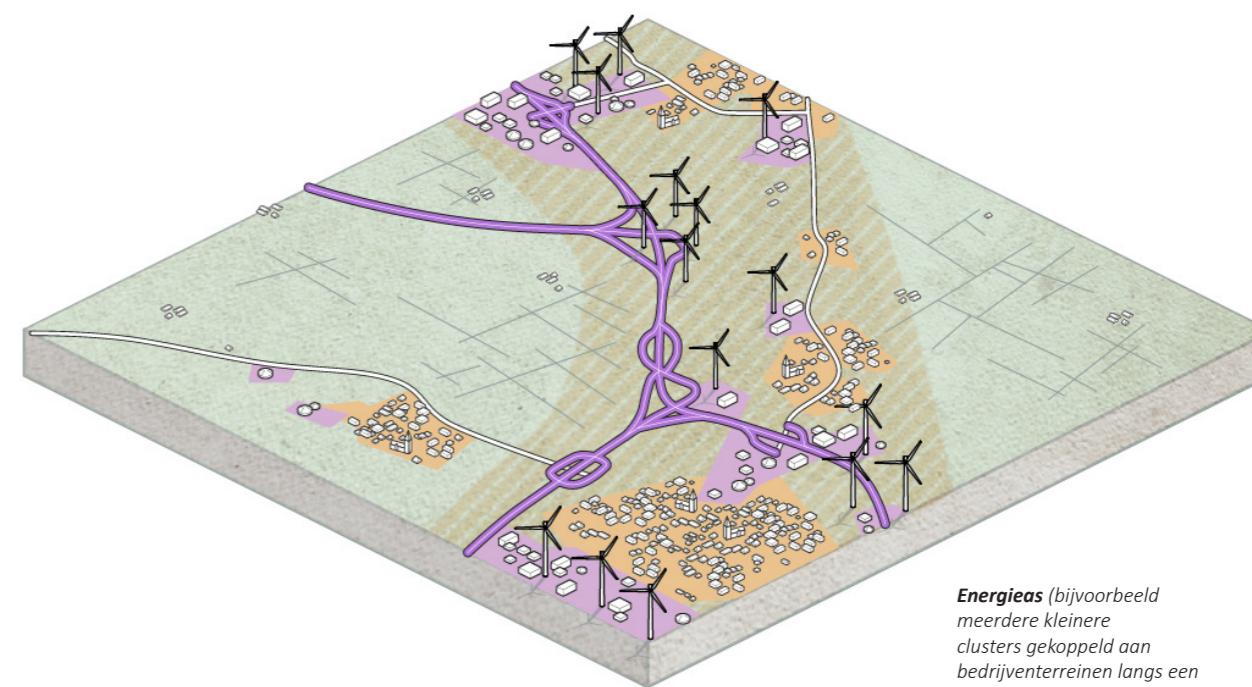
Aansluiten bij hoofdinfrastructuur



Gebundeld met infrastructuur

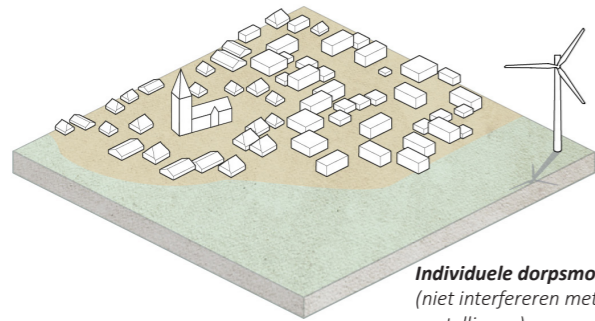


Bij bedrijventerreinen

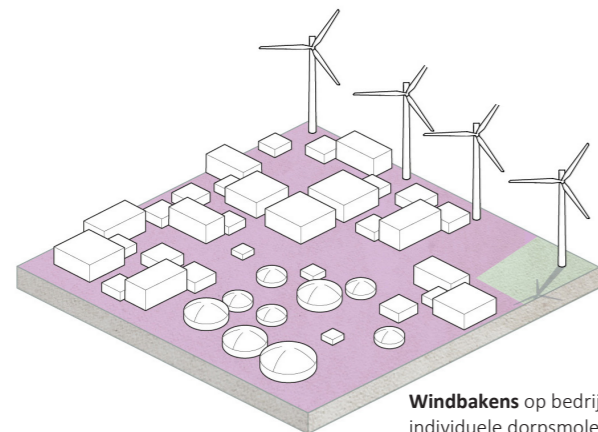


Energieas (bijvoorbeeld meerdere kleinere clusters gekoppeld aan bedrijventerreinen langs een belangrijke verkeersverbinding tussen steden en dorpen)

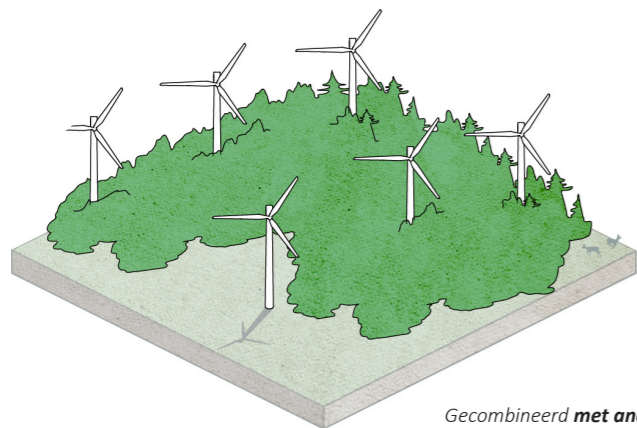
Trede 2&3 Kleinere groepen en solitaire molens



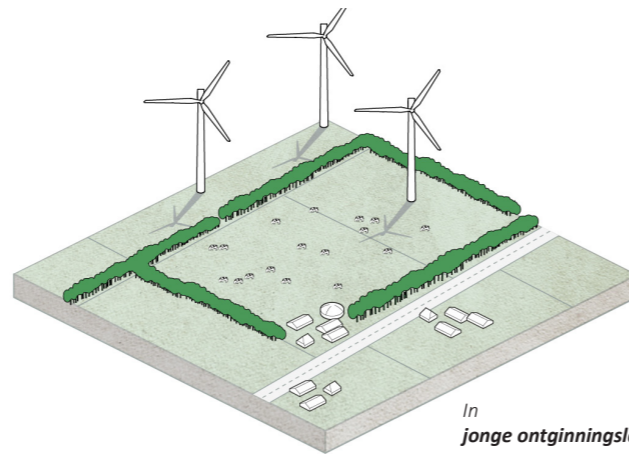
Individuele dorpsmolens
(niet interfereren met grotere opstellingen)



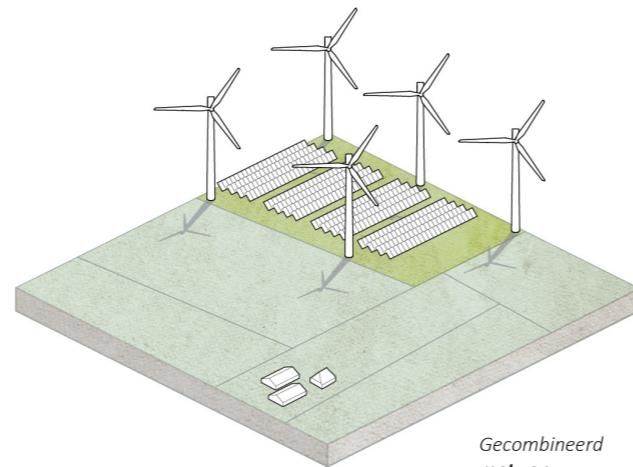
Windbakens op bedrijventerreinen, individuele dorpsmolens als ze niet interfereren met grotere opstellingen



Gecombineerd met andere opgaven (bijvoorbeeld windbos)



In jonge ontginningslandschappen



Gecombineerd met zon

Koppeling aan andere opgaven



Kringlooplandbouw



Weidevogelgebied



Kwaliteit natuur en water



Duurzame ketens



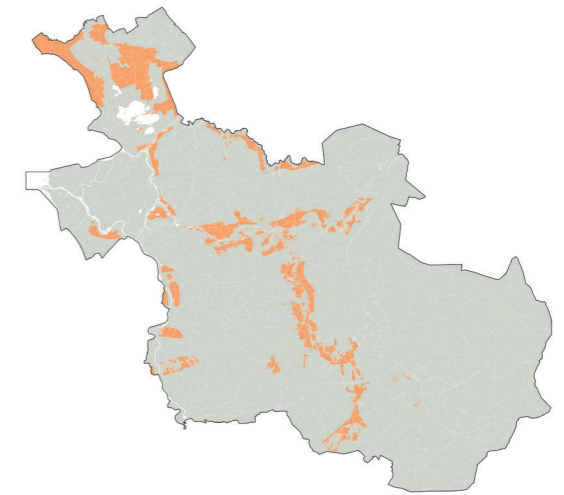
Klimaatverandering



Veenbodemproblematiek

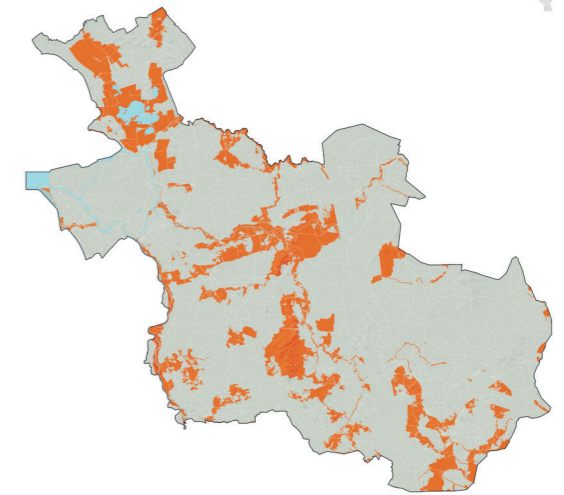
Trede 4

Terughoudend met molens gezien landschappelijke, economische of ecologische waarden



Trede 5

Natuurnetwerk: nee, tenzij beleid



Trede 6

Uitsluitingsgebieden

